

Sinopsis de los resultados de
la última encuesta sobre remesas y migración realizada
en Junio 2008
por Borges & Asociados

Dr. Manuel Orozco
Migración y remesas en la
economía de los hondureños
12 de Agosto 2008

Metodología

Población	Adultos Hondureños que son jefes de hogar
Numero de entrevistas	992
Margen de error	$\pm 3,2\%$
Fechas de entrevistas	13 al 26 de Junio 2008
Nivel de confianza	95%

Principales resultados (i). . .

- 57% de los Hondureños tiene al menos a un familiar en el exterior;
- Este familiar emigró en 1999;
- Igualmente un 12% piensa emigrar este año;
- 32% de los hogares recibe remesas de 1.4 personas en el exterior;
- Anualmente reciben US\$2990 dividido en nueve meses al año;
- La mayoría de los receptores usa empresas remesadoras;
- Los receptores llevan 5 años de recibir remesas y esperan recibir por 5 años mas;
- El monto anual estimado de remesas es de 2700 millones para el 2008.

Principales resultados: finanzas

- Alrededor de 40% de los Hondureños tiene algún tipo de cuenta bancaria;
- Y 40% ahorra dinero de alguna manera, en su mayoría poniendo el dinero aparte y no en una institución de ahorro y crédito;
- El promedio ahorrado es de US\$1400 y es mayor entre los que reciben remesas;
- Un porcentaje muy pequeño tiene tarjetas de crédito, pero los que reciben remesas tiene mayor tendencia poseerlas

Migración: 57% de los hondureños tiene a un familiar en el exterior

No. Fam.	(%)
1	27.72
2	11.59
3	7.26
4	3.33
5	2.92
6	1.41
10	1.01

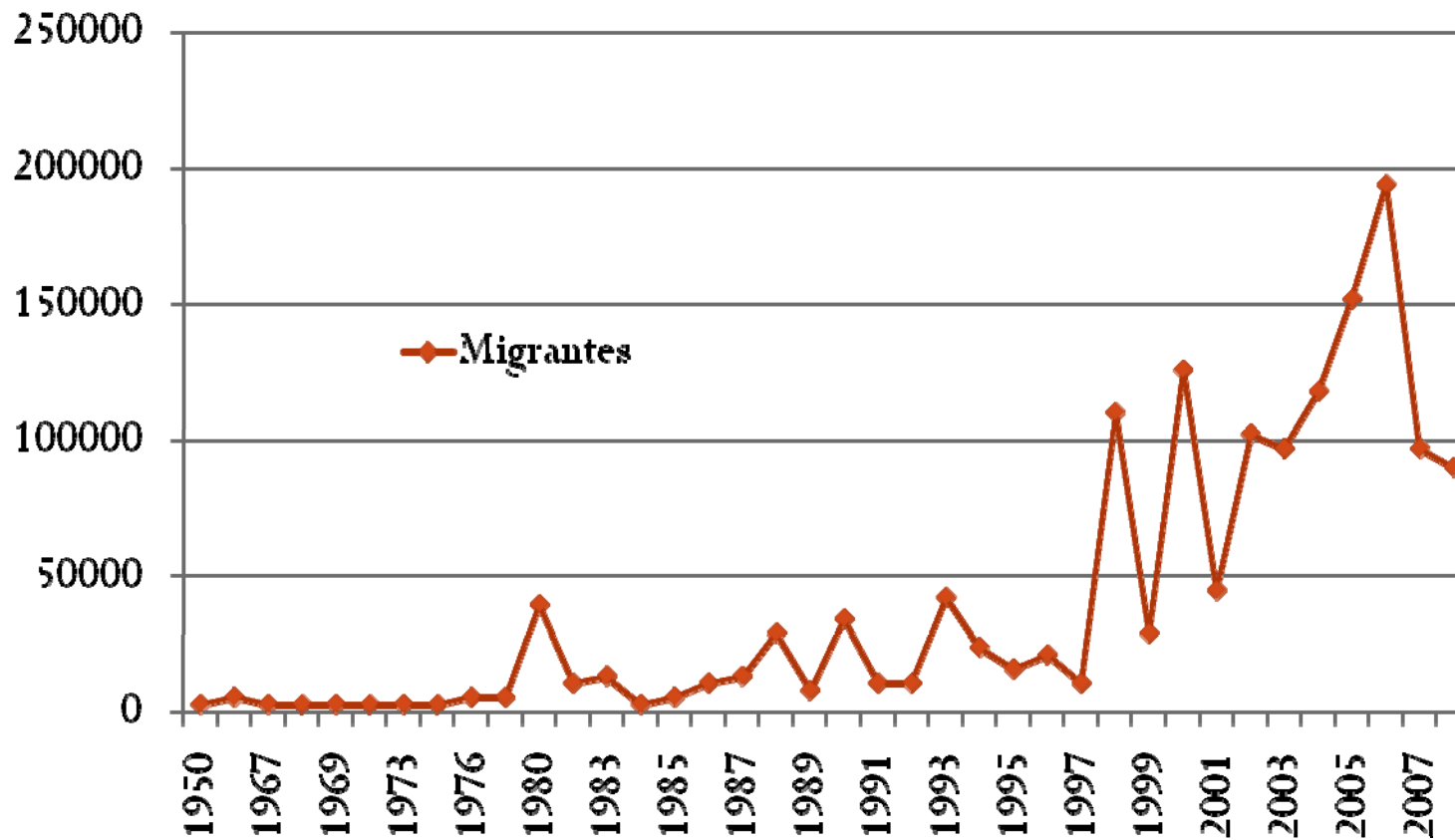
Década en que emigró	(%)
2000+	67.03
90-99	21.43
80-89	9.16
70-79	1.28
60-69	0.55
50-59	0.55

Migración Hondureña. . .

	2005	2006	2007	2008
Población Hondureña	7,204,723	7,363,227	7,525,218	7,690,773
Hogares Hondureños	2,401,574	2,454,409	2,508,406	2,563,591
Hogares con emigrantes (57%)	1,368,897	1,399,013	1,429,791	1,461,247
Número de inmigrantes (cada hogar tiene 1.3 familiares afuera)				1,858,728
Año promedio de haber emigrado el familiar				1999
Hogares que reciben remesas (32%)	780,512	797,683	815,232	833,167

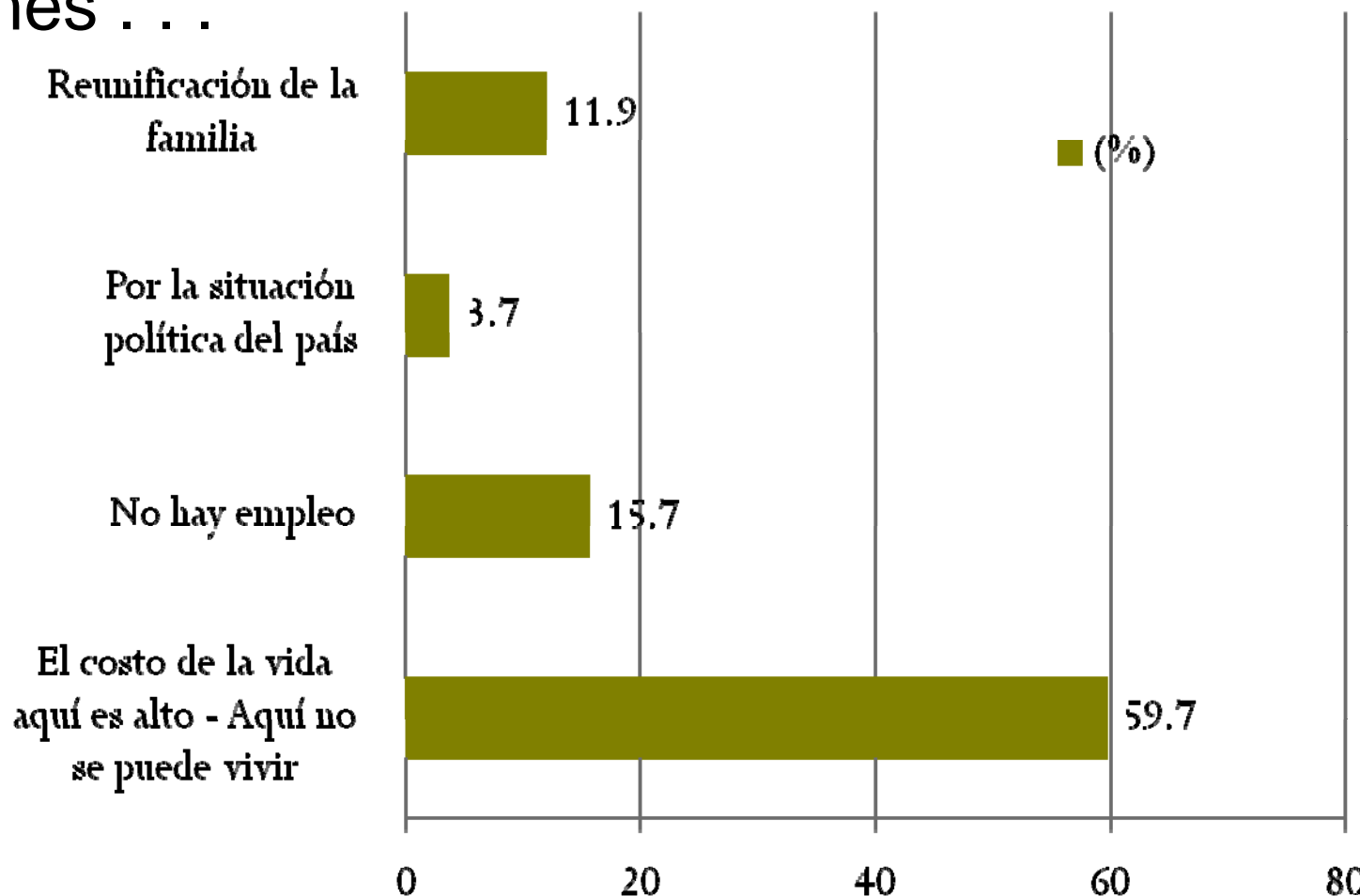
Evolución migratoria...

Migración Hondureña desde 1950-2008



Porcentaje que piensa emigrar en los próximos 12 meses: 13

Razones . . .



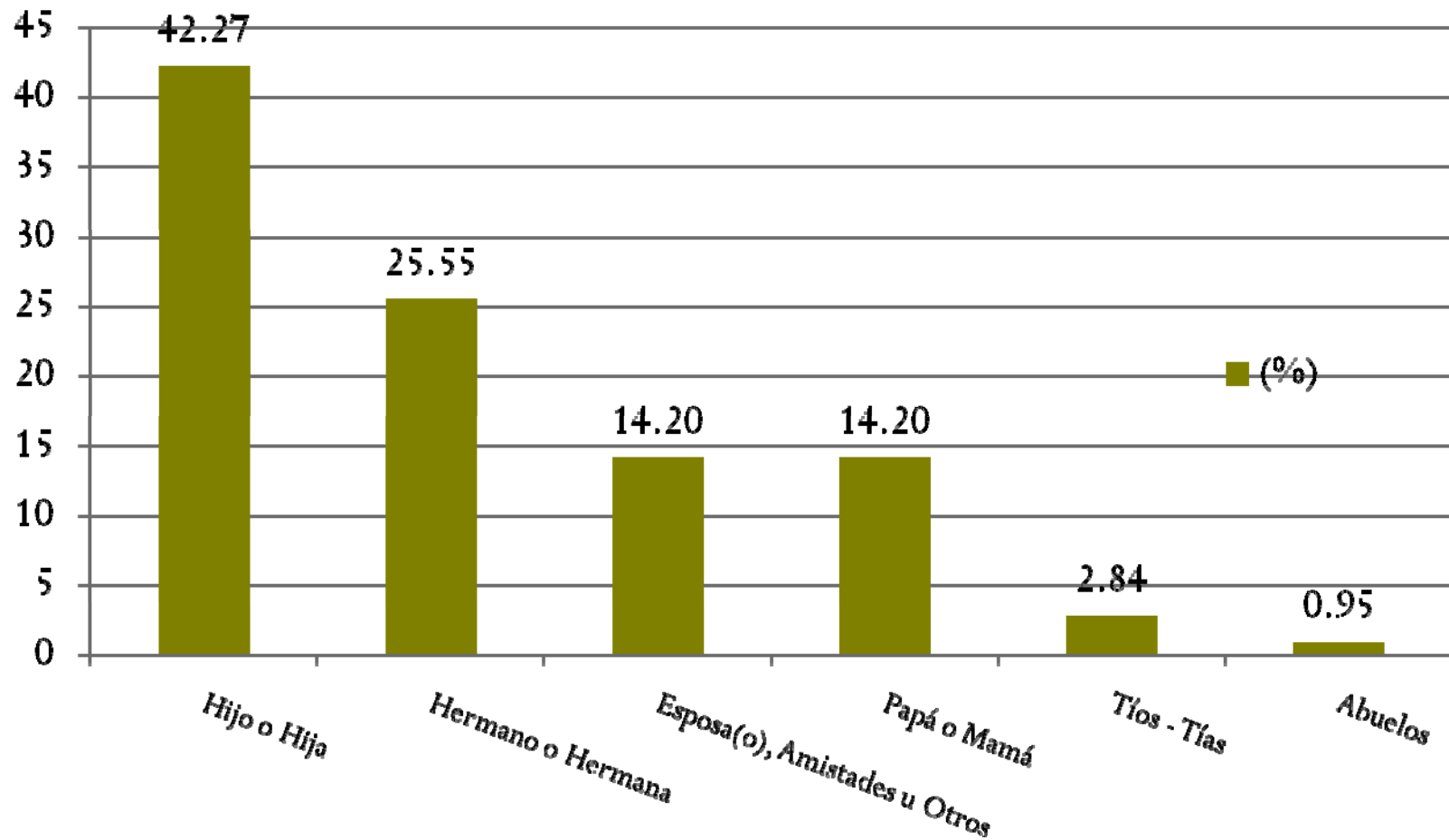
Porcentaje de inmigrantes que piensa retornar en los próximos 12 meses: 8%

(Fuente: Encuesta de inmigrantes en New York y Washington, DC)

Recepción de Remesas

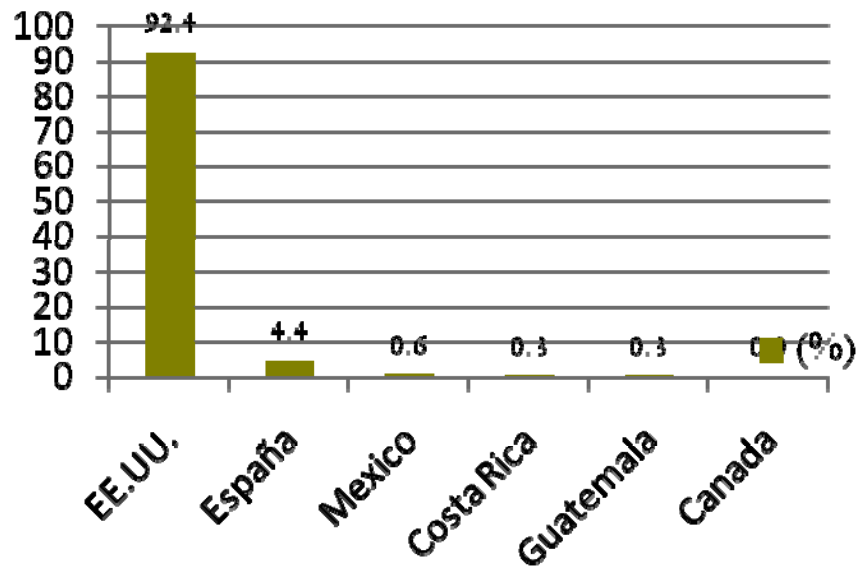
- 32% de hogares hondureños recibe remesas
- Reciben un promedio de US\$270 cada vez, 9 veces cada año, el promedio anual sin embargo es de US\$2900.
- 52% tiene entre 1 y 3 años recibiendo remesas
- Cada hogar recibe remesas de 1.4 inmigrantes: 833,000 remitentes

Relación del pariente más cercano que envía remesa

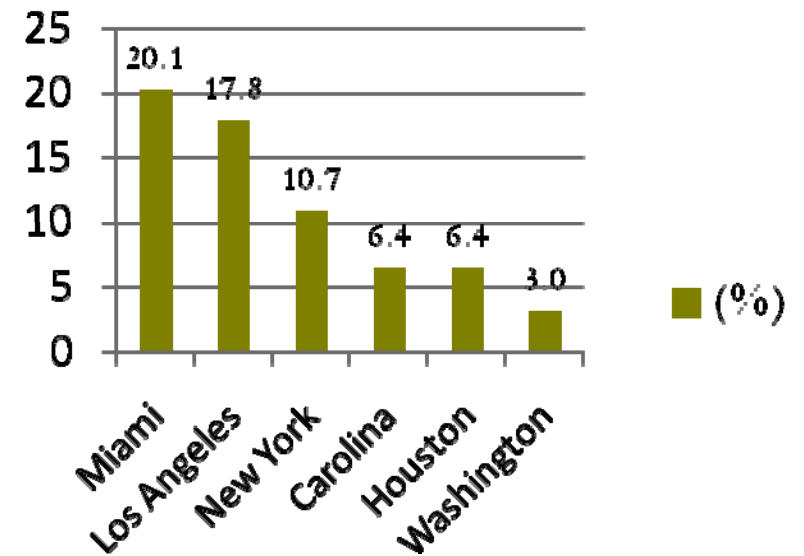


Procedencia por país y ciudad de la remesa

(%)

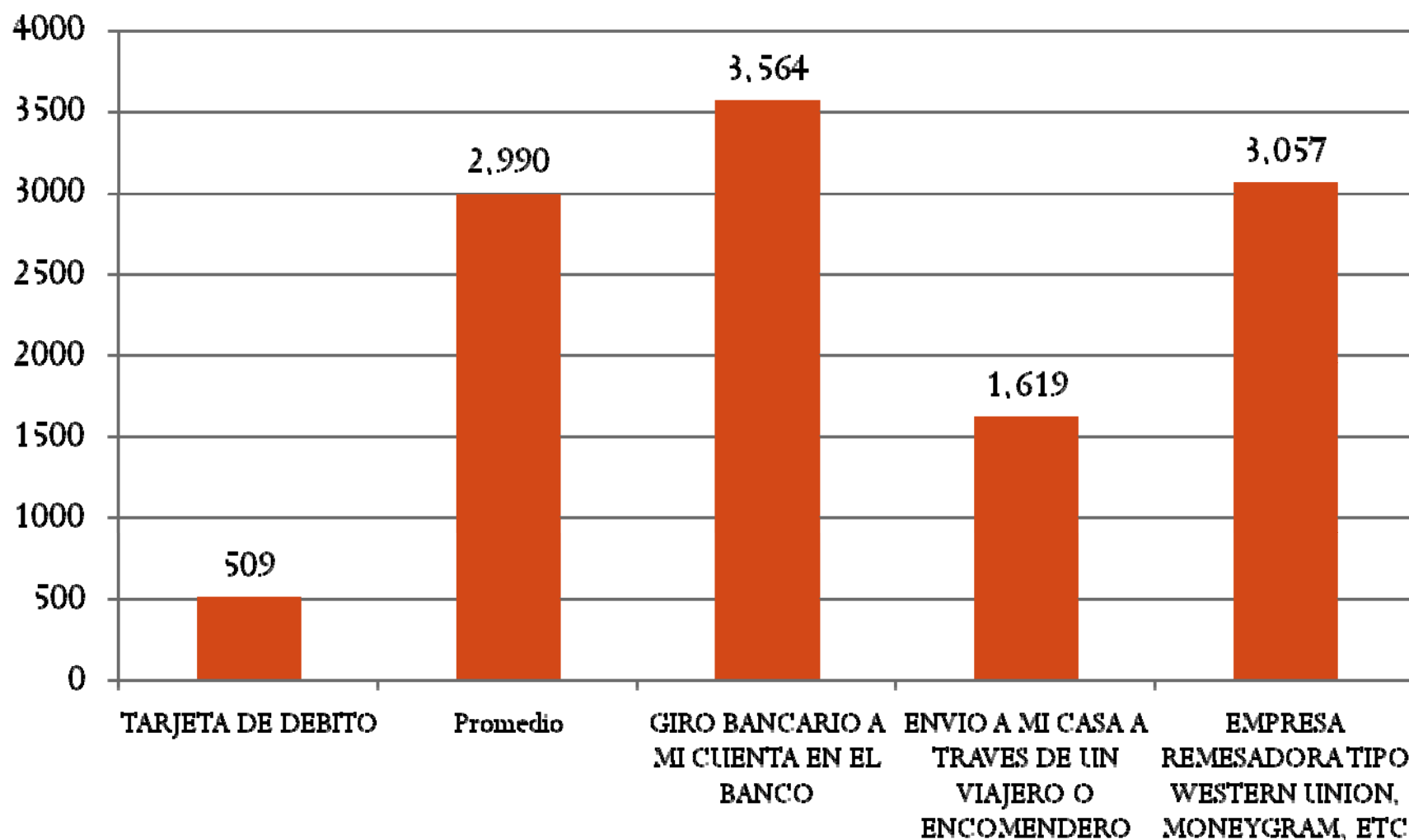


(%)



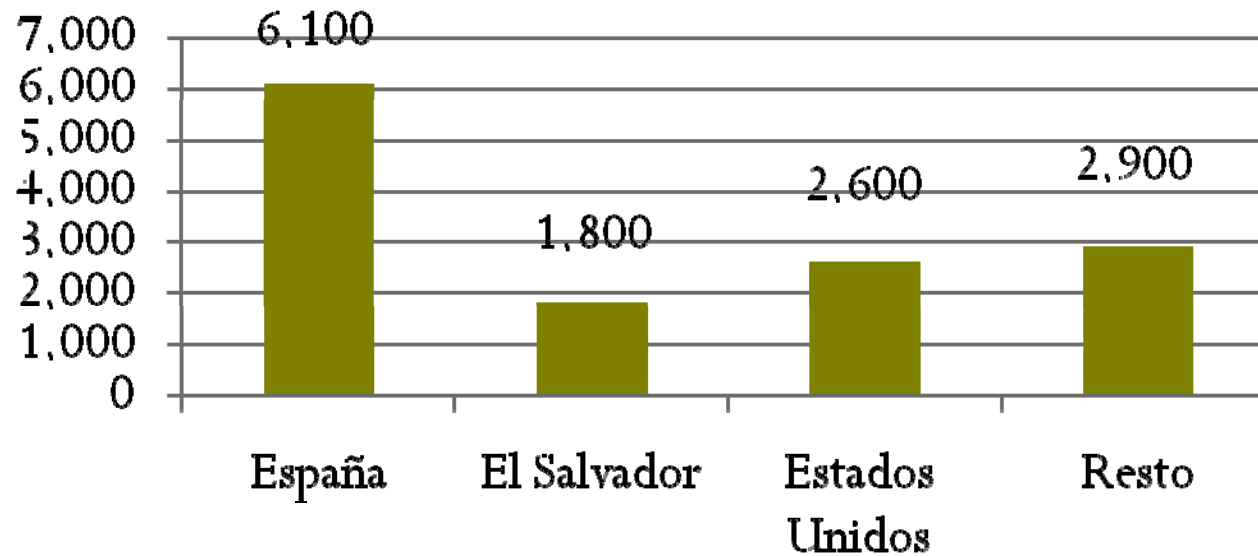
Promedio de envío por método

Método de envío

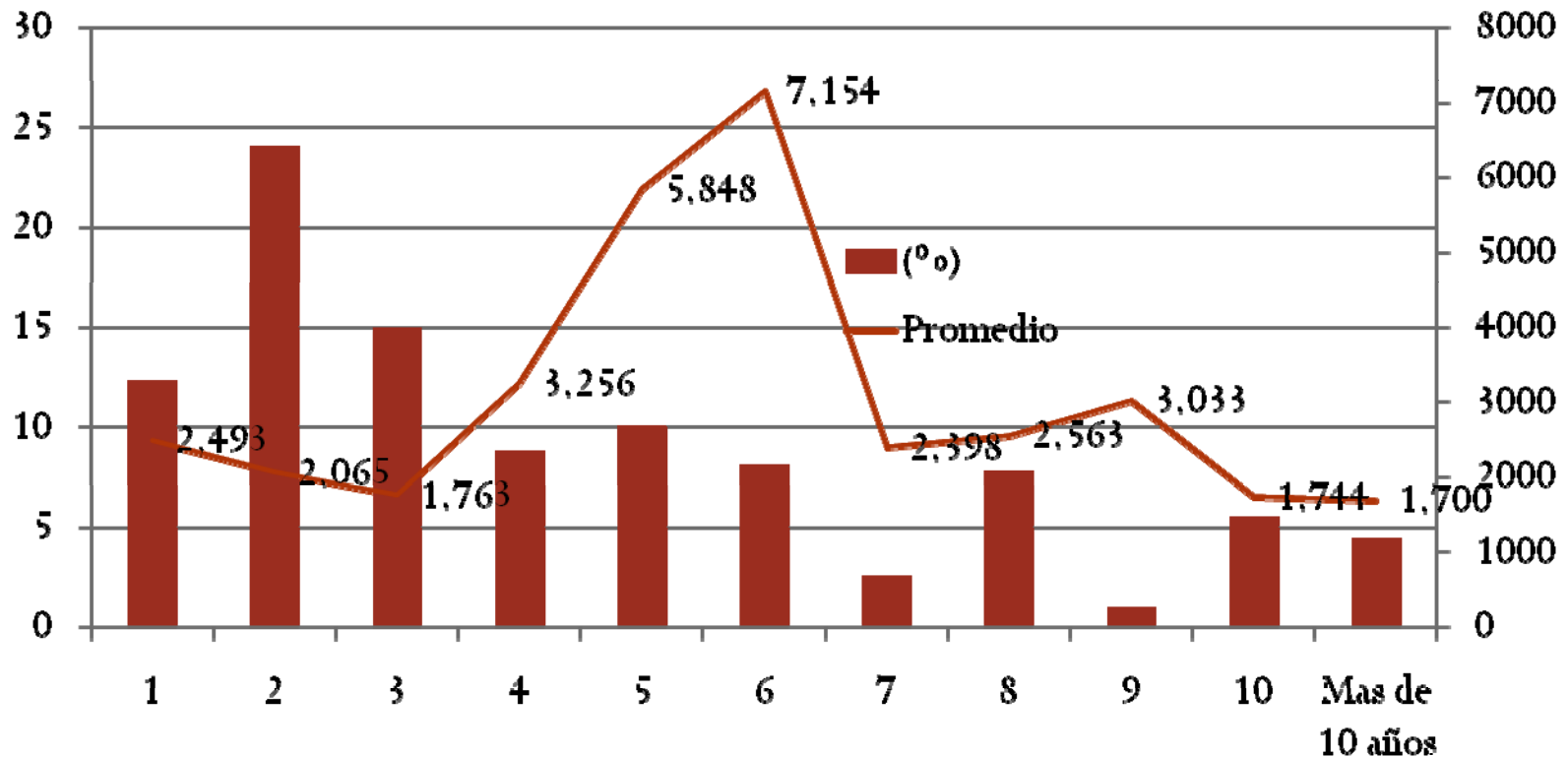


Promedio de envío anual por país

Envíos



Tiempo recibiendo remesas y promedio recibido (US\$)



Promedio recibiendo es de cinco años

Otras Características de los receptores de remesas en Honduras

	(%)
Piensa recibir la remesa a lo sumo cinco años mas	62
Piensa recibir la remesa entre cinco y nueve años	25.0
Piensa recibir la remesa por mas de 10 años	12.5
En el 2007 recibió mas	40.7
En el 2007 recibió menos	13.0

Estimacion del monto anual: datos básicos

	2005	2006	2007	2008
Hogares con emigrantes (57%)	1,368,897	1,399,013	1,429,791	1,461,247
Hogares que reciben remesas (32%)	780,512	797,683	815,232	833,167
Estimación anual del monto (promedio recibido es 2900)*			2,444,717,572	2,640,294,977
Estimación oficial del BCdH	1,762,800,000	2,359,000,000	2,561,000,000	2,765,880,000**

* La estimación para 2008 se basa en un crecimiento del 2 y 8%. El crecimiento de 2% es asumiendo crecimiento demográfico, mientras que el 8% asume un crecimiento de remesas promedio en relación con el año 2007.

** crecimiento promedio del 8% en relación con 2007. Hay que tomar en cuenta que Los datos reportados por el Banco Central reflejan las transferencias electrónicas, no exclusivamente las transferencias de persona a persona. Otras encuestas muestran que 10% de los que envía dinero por transferencia electrónica lo hace para otros propósitos diferentes al de remesa (negocio, pago de deuda, inversión).

Estimación del monto anual utilizando dos métodos: promedio recibido por país y por método recibido

País	Total (US\$)
EE.UU.	2,302,587,812
España	224,720,638
Mexico	2,409,269
Costa Rica	503,899
Guatemala	141,305
Otros	46,833,983
Total recibido	2,577,196,907

Método	Total (US\$)
Empresa remesadora	1,780,315,041
Giro bancario a mi cuenta en el banco	475,070,490
Envío a mi casa a través de un viajero o encomendero	39,109,971
Tarjeta de débito	19,094,402
Otros	177,325,826
Total	2,491,511,178

Estimación: monto anual x % por país x número de hogares que reciben

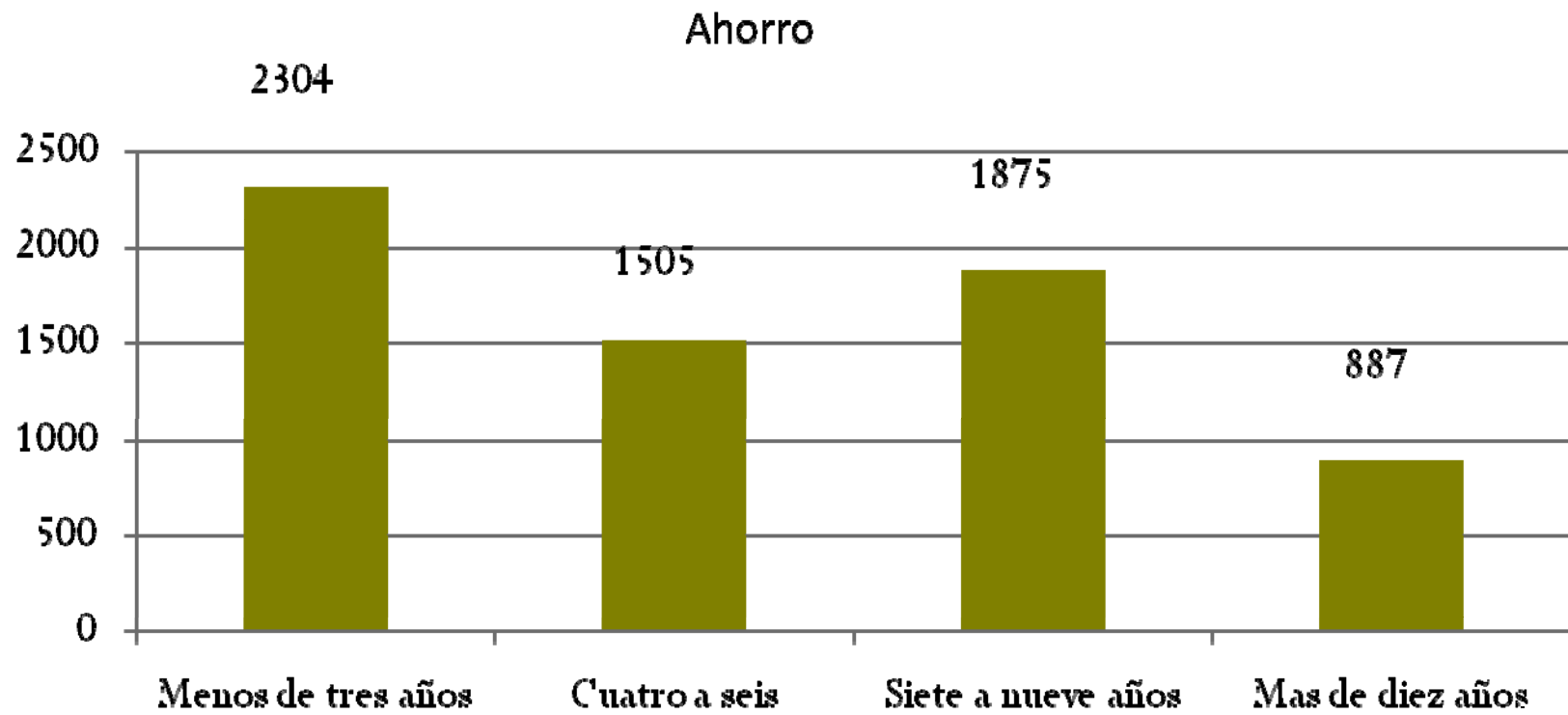
Estimación del monto anual usando cifras oficiales de inmigrantes

País	Inmigrantes	Monto estimado
Estados Unidos	289,758	869,274,000
Otros países	73,265	219,795,000
Total	363,023	1,089,069,000

Ahorro de quienes reciben remesa asciende a US\$1880

40% de los encuestados tiene algún tipo de ahorro...	No Recibe remesa (%)	Recibe remesa (%)
¿Aproximadamente cuanto ahorra?	\$1490	\$1880
Tiene cuenta bancaria	33%	57%
¿Tiene Ud. Algún tipo de ahorro o inversión?	36.40%	58.60%
SI ME SOBRA DINERO AL FINAL DE QUINCENA O MES LO GUARDO	23.00%	42.90%
INVIERTO EN ALGUN NEGOCIO	14.30%	26.30%
REALIZO TRABAJO(S) EXTRA(S)	10.40%	19.40%
APROVECHO LAS OFERTAS CUANDO HAGO COMPRAS	20.70%	31.30%
GUARDO LOS PAGOS O BONIFICACIONES O PRESTACIONES TALES COMO AGUINALDO	7.70%	15.70%
SEGURO MEDICO	5.90%	13.80%
CUENTA DE AHORRO EN BANCO, MICRO FINANCIERA O COOPERATIVA,ETC	18.70%	29.20%
FONDO DE AHORRO COMUNITARIO O FAMILIAR (FONDOS MUTUOS)	4.90%	14.70%
COMPRO BIENES-CASAS-CARROS	3.60%	8.20%
COMPRO GANADO,CABALLOS,ETC	1.90%	4.40%

Remesas y ahorro



Posesión de una tarjeta de crédito y débito:

Tiene tarjeta . . .	Recibe remesas?	
	NO	SI
DE CREDITO Y DE DEBITO	7.90%	12.60%
DE CREDITO SOLAMENTE	10.00%	9.20%
DE DEBITO SOLAMENTE	12.70%	15.20%
RECARGABLES	2.40%	2.90%
DE TIENDAS O AFINIDAD	2.00%	1.90%
REMESAS (PARA RECIBIR REMESAS)	0.20%	7.90%

Remesas e ingreso

INGRESOS	Remesa promedio	Dependencia *
MENOS DE \$ 200	178.9	0.55
DE \$ 200 A \$ 400	225.09	0.35
MAS DE \$ 400	296.08	0.30